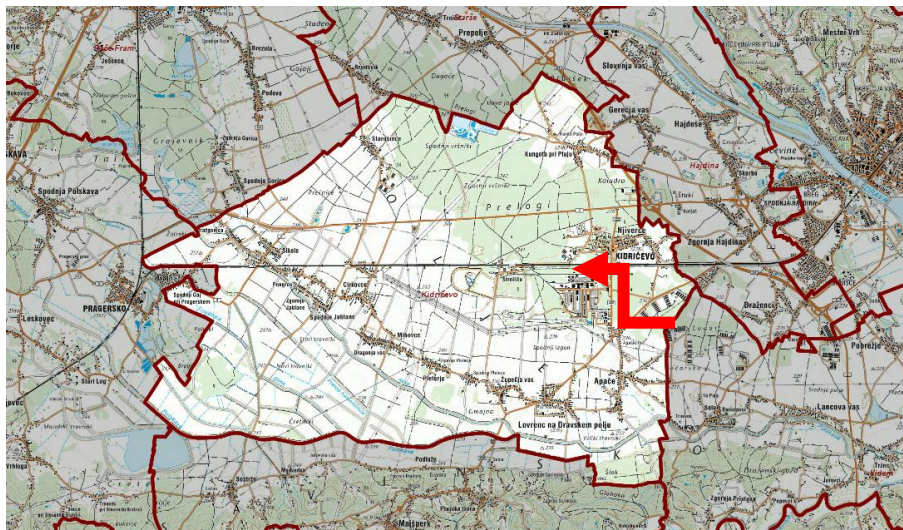




## 4 STANJE PROSTORA

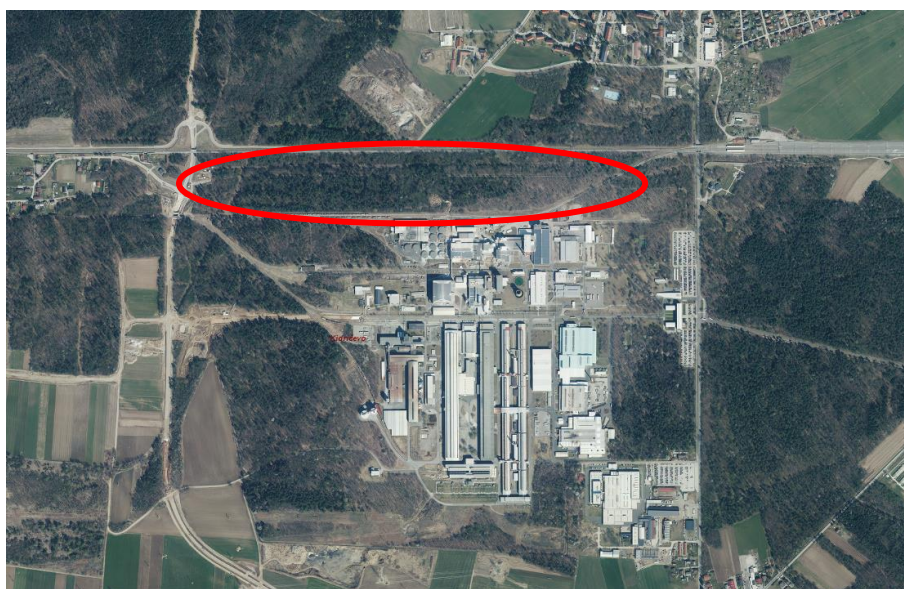
### 4.1 Opis območja

Predmetno območje leži v vzhodnem delu občine Kidričevo.



Slika 2: Lega območja OPPN v širšem prostoru  
(vir: <https://gis.iobcina.si/gisapp/Default.aspx?a=kidricevo>)

Na jugu predmetnega območja se nahaja industrijska cona Kidričevo, v kateri so locirana podjetja Talum, Tovarna aluminija d.d., Silkem d.o.o., Boxmark Leather d.o.o. in drugo. Proti severu je gozdno območje z njivami, travniki in se nadaljuje v obrobje mesta Kidričevo. Na zahodu so med gozdom posamezne hiše, na vzhodu pa je prav tako gozdno območje, sredi katerega se nahaja Župnijska cerkev sv. Družine.



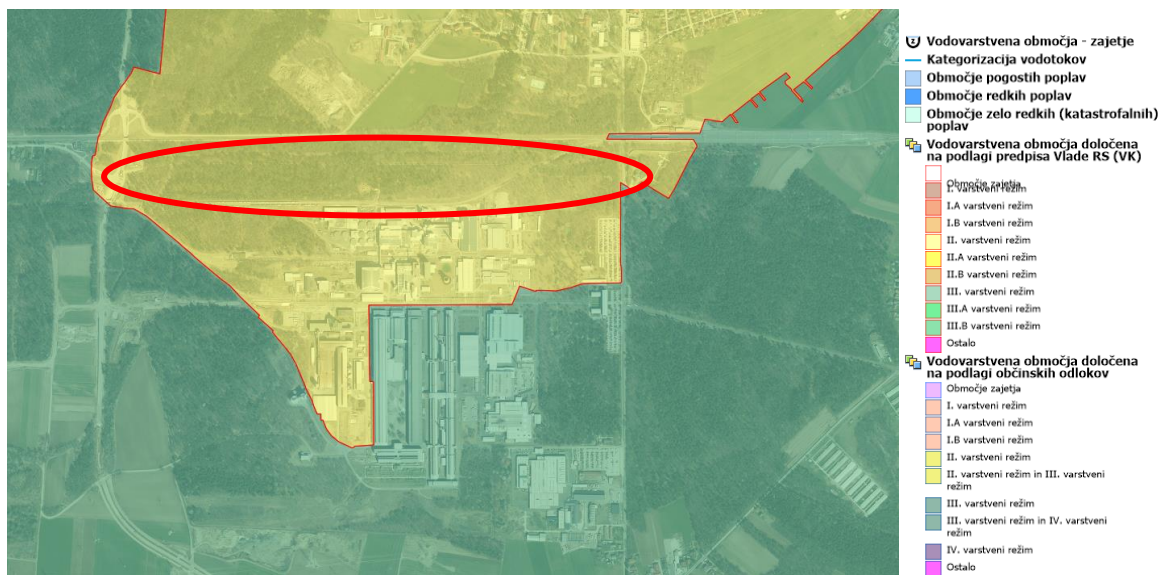
Slika 3: Lega območja OPPN v ožjem prostoru  
(vir: <https://gis.iobcina.si/gisapp/Default.aspx?a=kidricevo>)



## 4.2 Območja s posebnimi varstvenimi režimi

### 4.2.1 Varstvo voda in vodnih virov

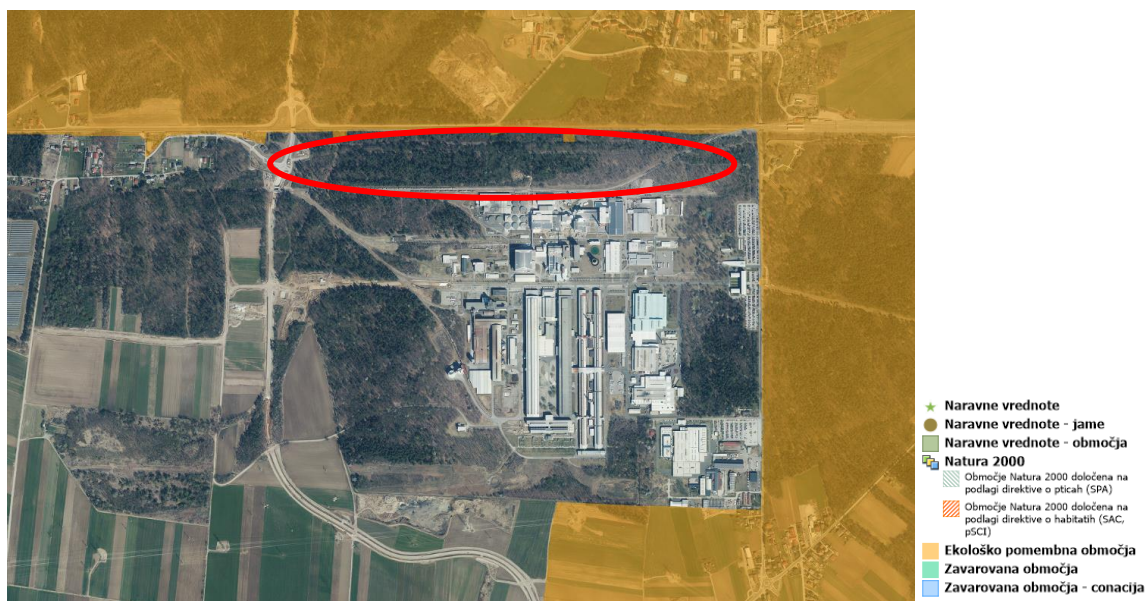
Na predmetnem območju ni površinskih voda. Območje leži na vodovarstvenem območju VVO II, ki je zavarovano z Uredbo o vodovarstvenem območju za vodno telo vodonosnikov Dravsko-ptujskega polja. Predmetno območje se nahaja izven poplavnih območji.



Slika 4: Prikaz območji z vodovarstvenimi režimi  
(vir: <https://gis.iobcina.si/gisapp/Default.aspx?a=kidricevo>)

### 4.2.2 Ohranjanje narave

Predmetno območje leži izven naravnih vrednot, varovanih območji ali območji pomembnih za biotsko raznovrstnost.

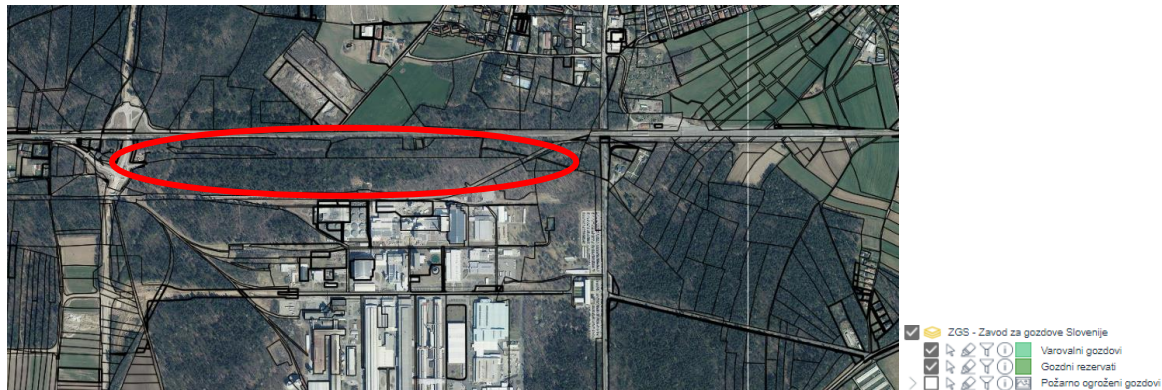


Slika 5: Prikaz naravovarstvenega območja  
(vir: <https://gis.iobcina.si/gisapp/Default.aspx?a=kidricevo>)



#### 4.2.3 Ohranjanje gozdov

Predmetno območje je v obstoječem stanju poraslo z gozdom, vendar ne sega v območje varovanih gozdov in rezervatov.



#### 4.2.4 Varstva kulturne dediščine

Predmetno območje leži izven registriranih enot kulturne dediščine.



Slika 6: Prikaz območja kulturne dediščine  
(vir: <https://gis.iobcina.si/gisapp/Default.aspx?a=kidricevo>)

#### 4.2.5 Naravne omejitve

Predmetno območje ni na plazljivem, plazovitem ali erozijsko ogroženem območju. Predmetno območje spada v VII. stopnjo potresne nevarnosti. Projektni pospešek tal znaša 0,1 g.



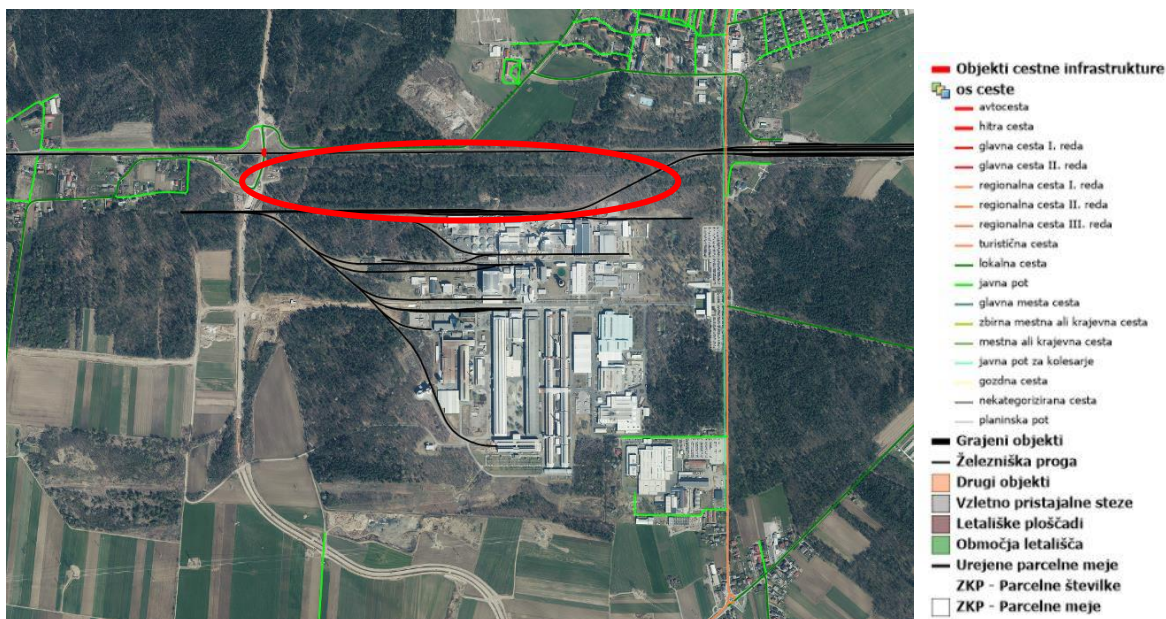
Slika 7: Prikaz erozijskega območja  
(vir: <https://gis.iobcina.si/gisapp/Default.aspx?a=kidricevo>)



## 4.3 Javna gospodarska infrastruktura

### 4.3.1 Prometna infrastruktura

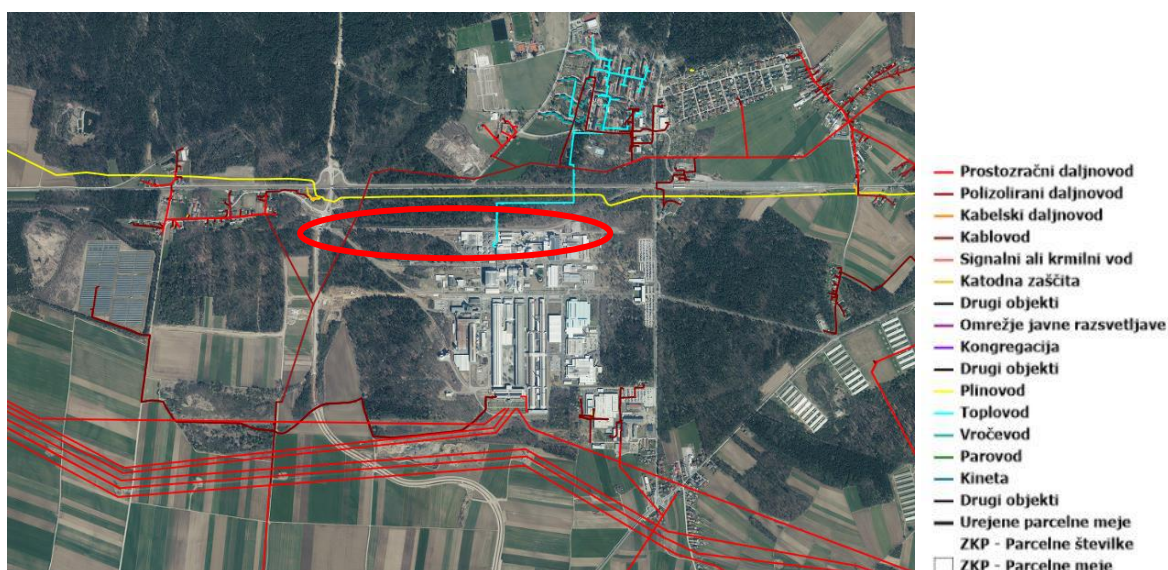
Ob predmetnem območju poteka na vzhodu regionalna cesta II. reda 6276 – Tovarniška cesta (Apaški križ – Kidričevo) in javna pot JP 665221, na zahodu in severu pa lokalna cesta LC 165141 – Strnišče. Na severni strani ob predmetnem območju poteka železniška proga št. 40 Pragersko - Ormož. Na južnem robu predmetnega območja pa poteka interna železniška proga – industrijski tir Talum.



Slika 8: Prikaz prometne infrastrukture na obravnavanem območju  
(vir: <https://gis.iobcina.si/gisapp/Default.aspx?a=kidricevo>)

### 4.3.2 Energetska infrastruktura

Obstoječe elektro in toplovodno omrežje prečkata predmetno območje, obstoječe plinovodno omrežje poteka ob severni meji.

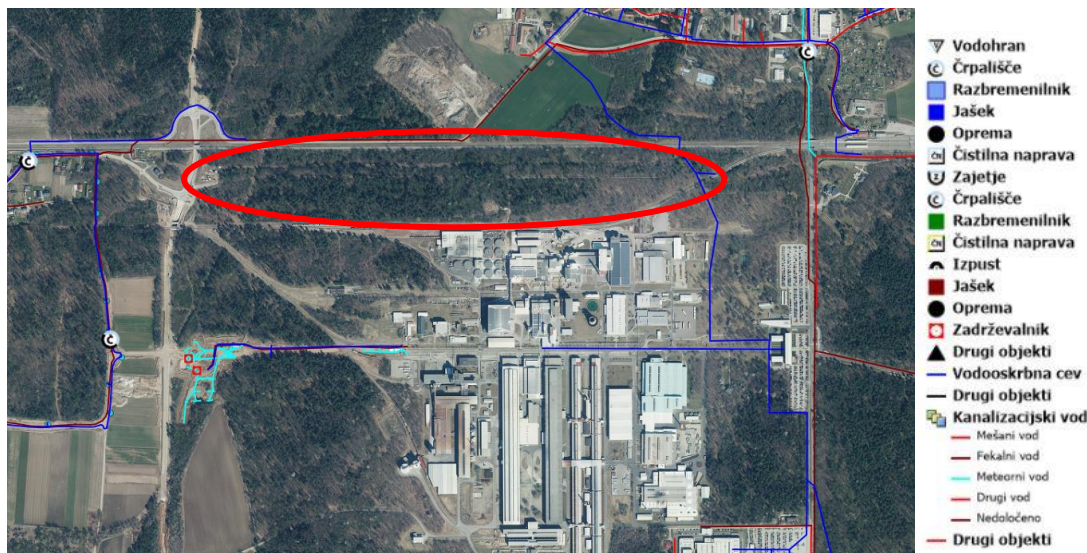


Slika 9: Prikaz energetske infrastrukture  
(vir: <https://gis.iobcina.si/gisapp/Default.aspx?a=kidricevo>)



#### 4.3.3 Komunalna infrastruktura

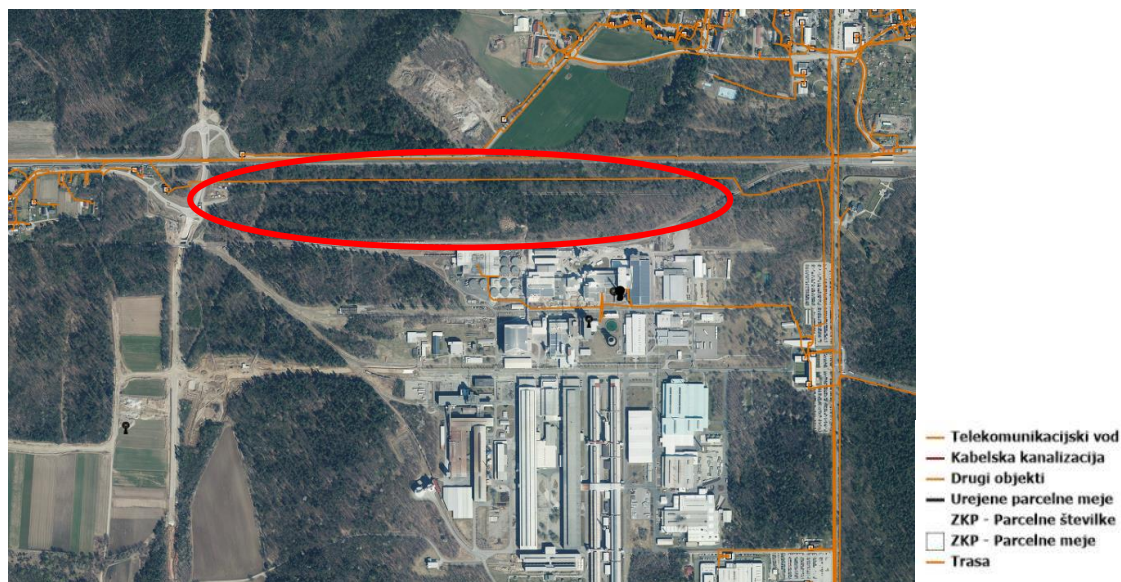
Kanalizacijsko omrežje potekata severno in južno od predmetnem območju, vodovodno omrežje v vzhodnem delu prečka predmetno območje.



Slika 10: Prikaz komunalne infrastrukture  
(vir: <https://gis.iobcina.si/gisapp/Default.aspx?a=kidricevo>)

#### 4.3.4 Elektronske komunikacije

Obstoječi vodi omrežja elektronskih komunikacij potekajo na predmetnega območja.



Slika 11: Prikaz omrežja elektronskih komunikacij  
(vir: <https://gis.iobcina.si/gisapp/Default.aspx?a=kidricevo>)